

Extrablatt

LENZ ANZEIGER

unabhängig • seit 1979 • parteiisch*

Ausgabe 9

Oktober 2022



*parteiisch für Modellbahner*innen

Eine weitere E-Lok von Lenz: die E 44

Die E 44 kommt in Varianten der Epoche II bis Epoche V, also von DRG bis DB. Auch DR Ost Ausführungen sind geplant. Bereits in der Erstaufgabe kommen 8 unterschiedliche Modellausführungen. Der Werkzeugbau ist abgeschlossen und das hier gezeigte Muster stammt bereits aus den Serien-Spritzgusswerkzeugen. Das fahrbereite Mustermodell hat die ersten Probefahrten auf der Lenz-Testanlage absolviert und zeigt hervorragende Fahreigenschaften und eine hohe Zugkraft. Technisch wird das Modell ausgestattet wie die zur Zeit in Auslieferung befindliche E 41, einschließlich funktionsfähigen Pantographen und Originalsound. Derzeit werden noch kleine Verbesserungen vorgenommen. Die Serienproduktion ist für das 1. Quartal 2023 mit Auslieferung etwa zur Jahresmitte 2023 geplant. Folgende Varianten sind im einzelnen für die 1. Serie vorgesehen:



Epoche 2

40302-01 Elektrolok E44 010, DRG Ep.2, Bw Rosenstein

Epoche 3

40302-10 Elektrolok E44 006, DB, Ep.3, BD München Bw Garmisch

40302-20 Elektrolok E44 098, DB, Ep.3, BD München Bw Rosenheim

40302-60 Elektrolok E44 051, DR, Ep.3, Rdb Halle Bw Leipzig-West

Epoche 4

40302-30 Elektrolok 144 064-3, DB, Ep.4, Bw Würzburg

40302-40 Elektrolok 144 021-3, DB, Ep.4 ozeanblau-beige, Bw Stuttgart.

Dieser Artikel ist exklusiv erhältlich bei MEG Shop GmbH.

40302-50 Elektrolok 144 093-2, DB, Ep.4, Bw Rosenheim

40302-70 Elektrolok 244 101-2, DR, Ep.4, Bw Leipzig-West



Muster aus ersten Formteilen

Baureihe E41 Wiederauflage

Nach dem großen Erfolg der ersten E-Lok von Lenz ist bereits für das erste Halbjahr 2023 eine weitere Auflage dieser universell einsetzbaren Lok mit neuen Varianten und Farben von Epoche IV bis VI in Arbeit. Folgende Modelle sind geplant:

Epoche 4

- 40300-11** Elektrolok 141 034-9, DB, Ep.4, stahlblau RAL5011, Einfachlampen, Regenrinne nur über der Tür, Griffstange unter Frontfenstern, Umlaufgitter über Rahmen, waagerechte Lüftergitter
- 40300-21** Elektrolok 141 110-7, DB, Ep.4, chromoxidgrün RAL6020, Einfachlampen, Regenrinne über Tür und Frontfenstern, Griffstange unter Frontfenstern, Umlaufgitter über Rahmen, waagerechte Lüftergitter, UIC-Steckdose unter Griffstange
- 40300-31** Elektrolok 141 006-7, DB, Ep.4, chromoxidgrün RAL6020, Einfachlampen, Regenrinne über Tür und Frontfenstern, senkrechter Haltegriff an der Front, Trittstufe über Puffer, waagerechte Lüftergitter, UIC-Steckdose

Epoche 5

- 40300-41** Elektrolok 141 082-8, DB, Ep.5, ozeanblau/beige, Einfachlampen, Regenrinne über Tür und Frontfenstern, senkrechter Haltegriff an der Front, Trittstufe über Puffer, senkrechte Lüftergitter, UIC-Steckdose neben Haltegriff
- 40300-51** Elektrolok 141 030-7, DB, Ep.5, ozeanblau/beige, rotes DB-Logo, Einfachlampen, Regenrinne über Tür und Frontfenstern, senkrechter Haltegriff an der Front, Trittstufe über Puffer, senkrechte Lüftergitter, UIC-Steckdose neben Haltegriff, geänderte Handläufe für Türen
- 40300-53** Elektrolok 141 019-0, DB, Ep.5, orientrot RAL3031, Lätzchen, Einfachlampen, Regenrinne über Tür und Frontfenstern, senkrechter Haltegriff an der Front, Trittstufe über Puffer, senkrechte Lüftergitter, UIC-Steckdose neben Haltegriff, geänderte Handläufe für Türen



Epoche 6

- 40300-03** Elektrolok E41 001, DB, Ep.6, BD Frankfurt Bw Frankfurt (M) 1, kobaltblau RAL5013, Museumslok DB-Museum, Einfachlampen, durchgehende Regenrinne, Griffstange unter Frontfenstern, Umlaufgitter über Rahmen, waagerechte Lüftergitter, exklusiv über MEG Shop erhältlich
- 40300-52** Elektrolok 141 089-3, DB, Ep.6, verkehrsrot RAL3020, Einfachlampen, Regenrinne über Tür und Frontfenstern, senkrechter Haltegriff an der Front, Trittstufe über Puffer, senkrechte Lüftergitter, UIC-Steckdose neben Haltegriff, geänderte Handläufe für Türen

Köf Wiederauflage

In kleiner Auflage erscheint im IV. Quartal 2022 unsere Köf 2 in folgenden Varianten:

Epoche 3

40152-04 DR, Ep.3, Nr. Kö 5071

Epoche 4

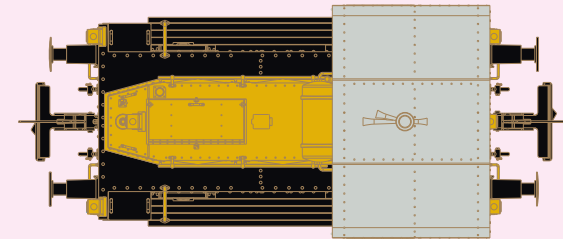
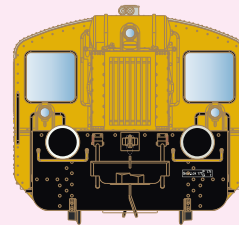
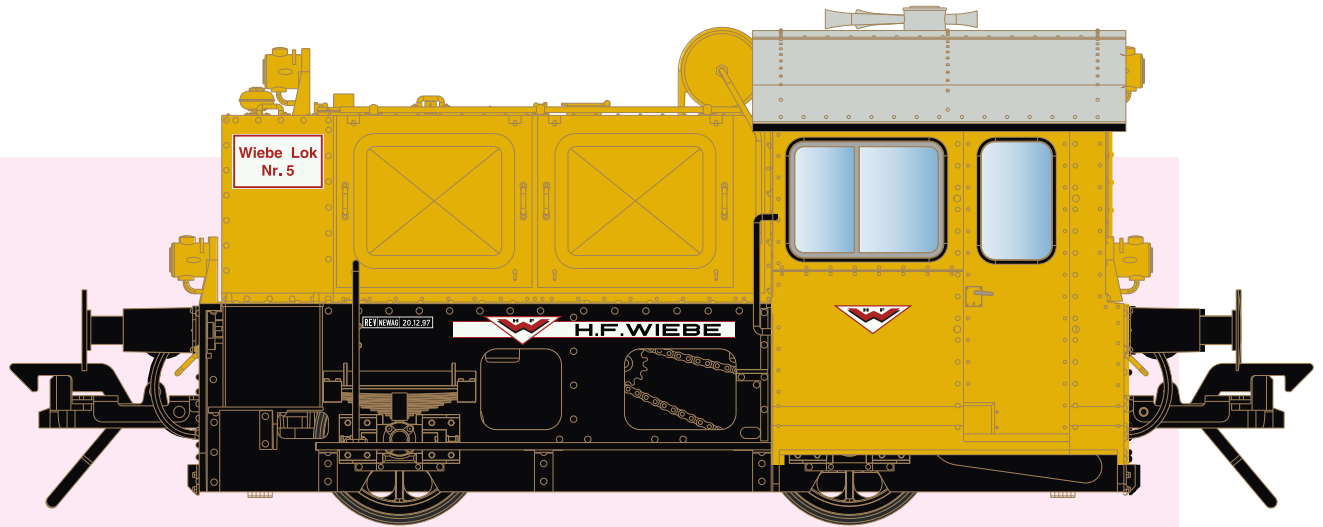
40150-04 DB, Ep.4, Nr. 322005-0

Als Sondermodell über die MEG Shop GmbH erscheint exklusiv eine sehr kleine Auflage als Editionsmodell:

40151-02 Diesellok Köf, Wiebe Lok Nr. 5

Passend dazu erscheint im Normalprogramm:

42234-08 Wiebe Gms 54



UPDATE ZU WEITEREN NEU/WIEDERAUFLAGEN:

BR 64, Whylenkran, Donnerbüchsen, Schienenbus, V 60, V 100 West, Lokbahnwagen, Güterwagen X05, Om12, G10, Kesselwagen, Gms54, Pwghs54, Gmmhs56, K4: Diese Modelle sind zur Auslieferung für das IV. Quartal 2022/ I. Quartal 2023 vorgesehen.

BR01: Leider verzögert sich die Fertigstellung und Auslieferung der BR01 voraussichtlich auf das III. Quartal 2023, da unerwarteter Weise weitere Verbesserungen und Änderungen notwendig wurden.

Rekowagen und V 100 Ost:
III. Quartal - IV. Quartal 2023

E 94: Die erste überarbeitete Lok-Wiederauflage aus den MTH-Formen ist, wie bereits angekündigt, die E 94. Sie kommt voraussichtlich im 2. Halbjahr 2023 zur Auslieferung. Parallel ist eine Wiederauflage von den MTH Eanos und Kesselwagen in vielen neuen Varianten vorgesehen.



Der Schienenbus erscheint ebenfalls exklusiv über die MEG Shop GmbH in einer Variante als:

40190-10 Indusi-Messwagen

©Foto Indusi-Messwagen:
Heinrich Priesterfahn, Sig. Stefan Carstens



Der Whylenkran erscheint als gelbe DB-Variante der Epoche IV/V. Diese gab es so nicht beim Vorbild, passt aber zum Beispiel hervorragend in einen Bauzug der Epoche IV oder zu den Wiebe Fahrzeugen.

42450-05 Whylenkran





Rothenstadt

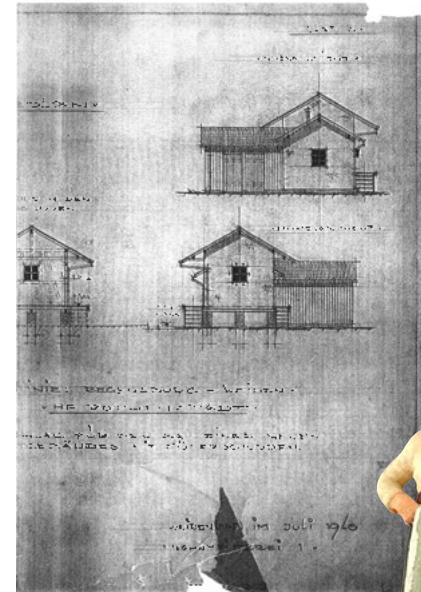
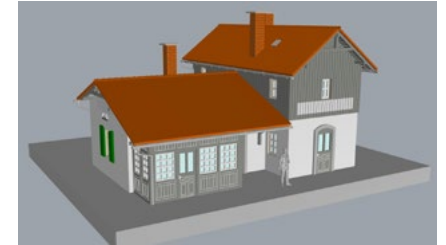
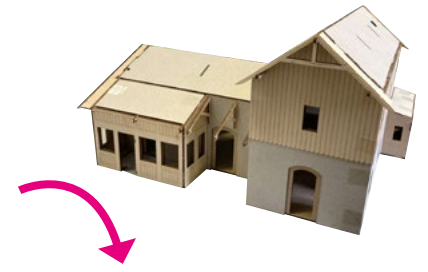
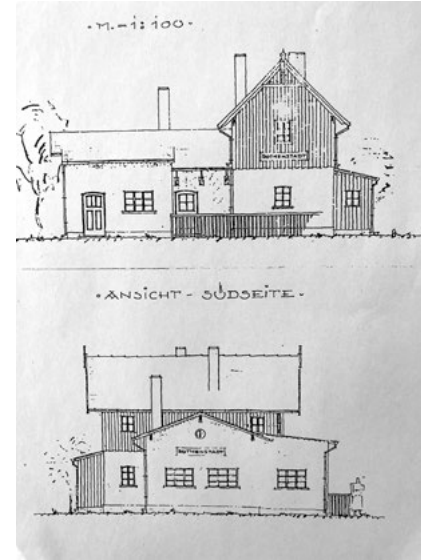


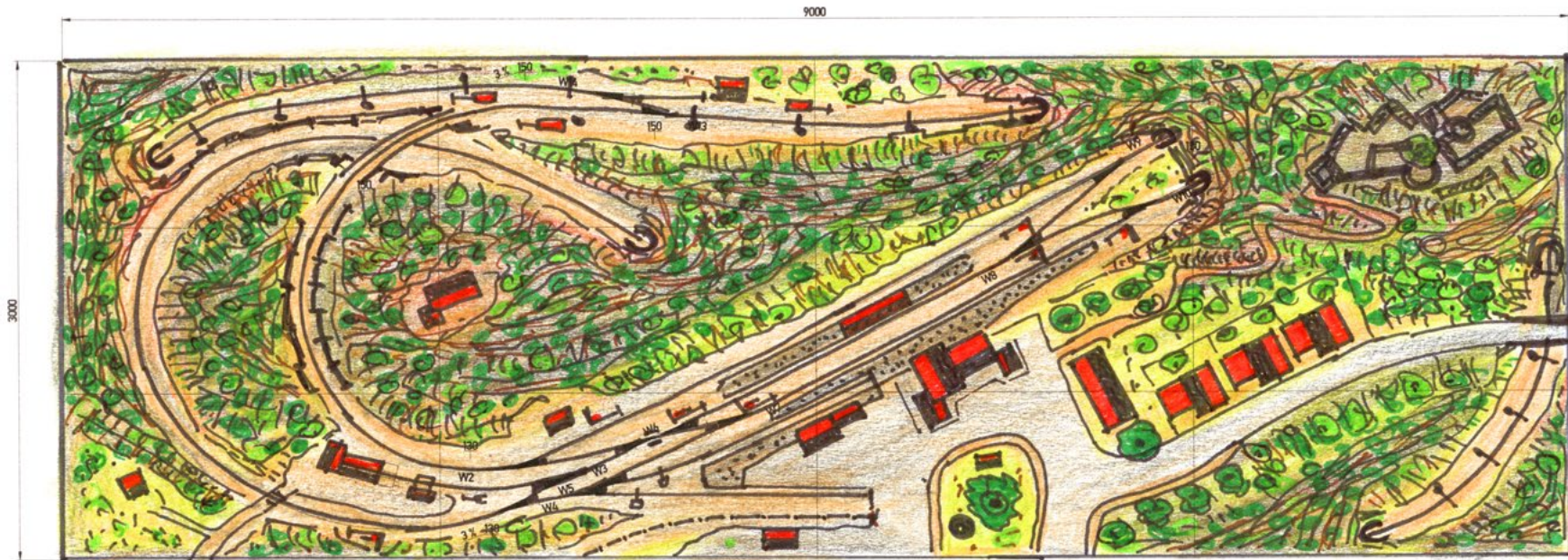
Sondermodell „Bahnhof Rothenstadt“ in Kooperation mit der Firma Busch

Die Firma Lenz plant eine limitierte Auflage des Bahnhofs Rothenstadt mit Nebengebäude und Güterschuppen. Die Gebäude werden anhand der Originalbaupläne konstruiert und sollen ab Frühjahr 2023 lieferbar sein.



In dieser limitierten Auflage ist ein Reprint des o.a. Originalbildes enthalten und auch die Figuren werden der Aufnahme nachempfunden. Diese sind im Bausatz mit enthalten. Vorbestellungen werden gerne bei Lenz entgegengenommen. Der Preis steht noch nicht fest. (Artikel-Nr. 48101-01)





Neue Ausstellungsanlage

Es ist derzeit eine neue Lenz-Ausstellungsanlage in Planung. Sie soll bis zur nächsten Messe in Gießen fertiggestellt werden.

Es handelt sich um 2 eingleisige Strecken, die sowohl in einem Bahnhof als auch unterirdisch miteinander verknüpft sind und dazu noch mit einer Rundstrecke, die nicht durch den Bahnhof geht, ergänzt wird. Diese Strecke wird im sichtbaren Teil elektrifiziert.

Dies Kombination lässt vielfältige Fahrmöglichkeiten zu und eröffnet dem Betrachter nicht sofort, wie und wo welche Strecken verlaufen. Das ermöglicht dem Betrachter, rund um die Anlage zu gehen und neue Eindrücke zu gewinnen.

Wir werden Sie über Facebook/Instagram über den Fortschritt auf dem Laufenden halten und regelmäßig berichten.

