

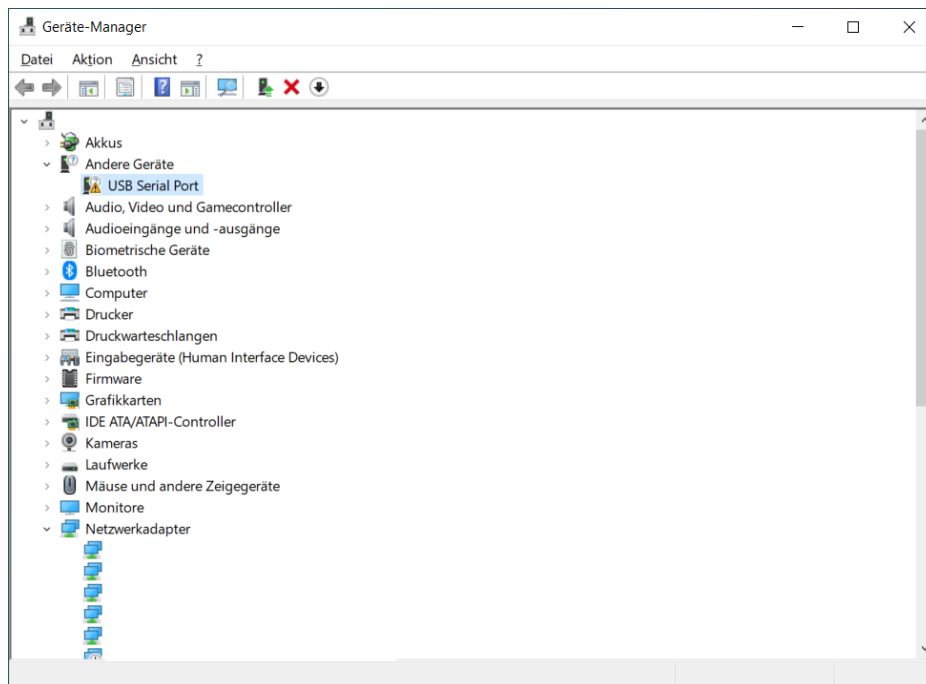
## USB-Treiberinstallation LZV200 unter Windows10

Sollten Sie ihre LZV200 erstmals mit ihrem PC verbinden und dieser Windows10 als Betriebssystem verwenden, wird bei den aktuellen Softwareversionen von Windows10 möglicherweise der USB-Chip-Treiber der LZV200 nicht automatisch installiert. Dies erkennen Sie daran, dass im CV-Editor in der Registerkarte „Setup“ bei keinem der auswählbaren COM-Anschlüsse die Bezeichnung „**USB Serial Port**“ erscheint, sondern nur z.B. „COM 2“. Deshalb lässt sich die Zentrale nicht mit dem PC verbinden. In diesem Fall gehen Sie bitte wie folgt vor:

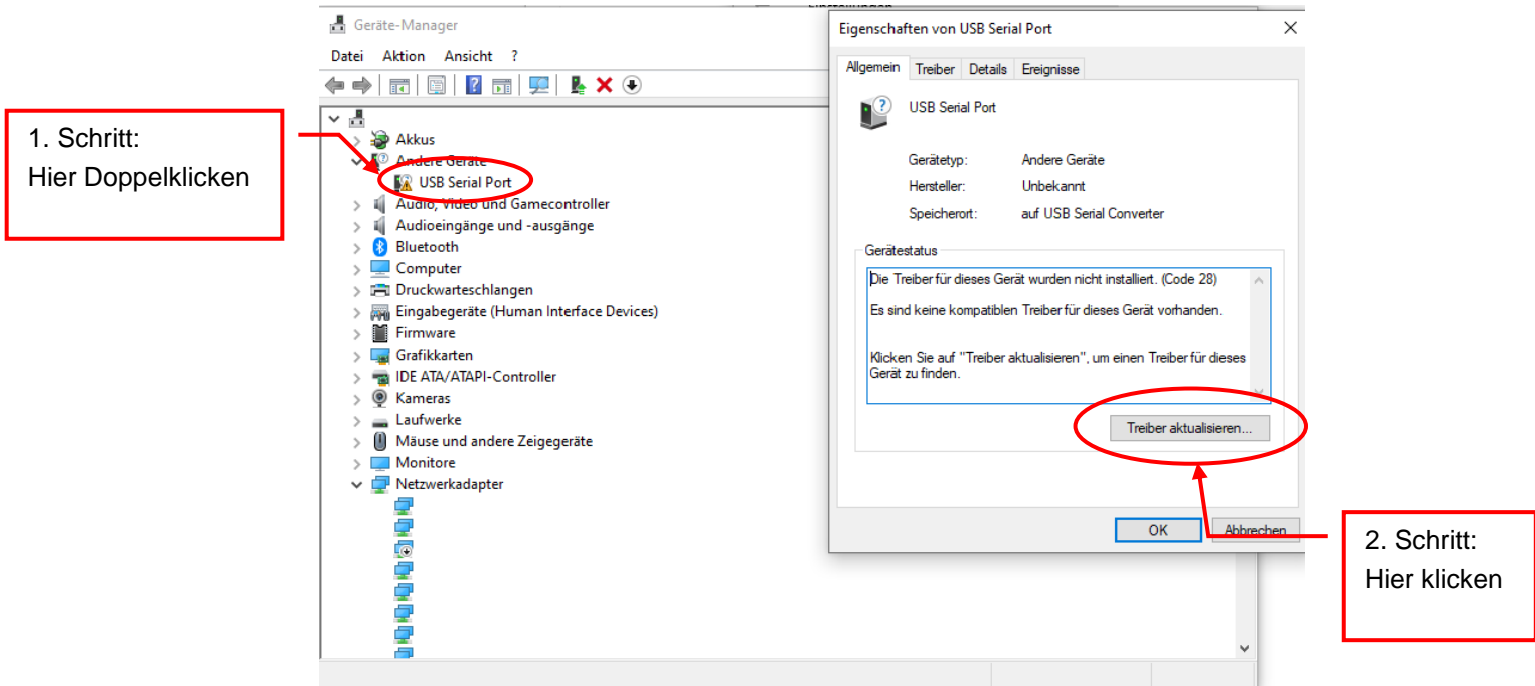
- 1.) Falls noch nicht geschehen schließen Sie ihre LZV200 per USB-Kabel an Ihrem Rechner an und stellen deren Spannungsversorgung her.

**Ihr PC muss für die weiteren Schritte mit dem Internet verbunden sein!**

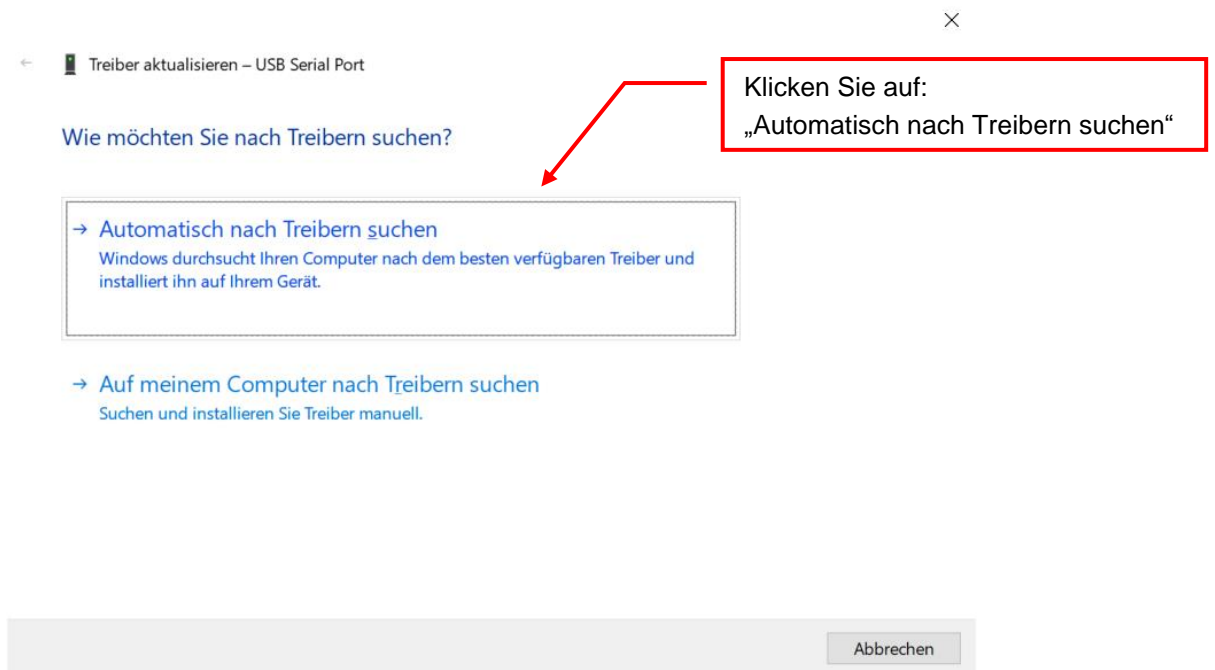
- 2.) Klicken Sie mit der rechten Maustaste auf das Windowssymbol (Startkachel) unten links in der Ecke und wählen Sie anschließend den Gerätemanager aus. Sie sehen nun folgendes Bild:



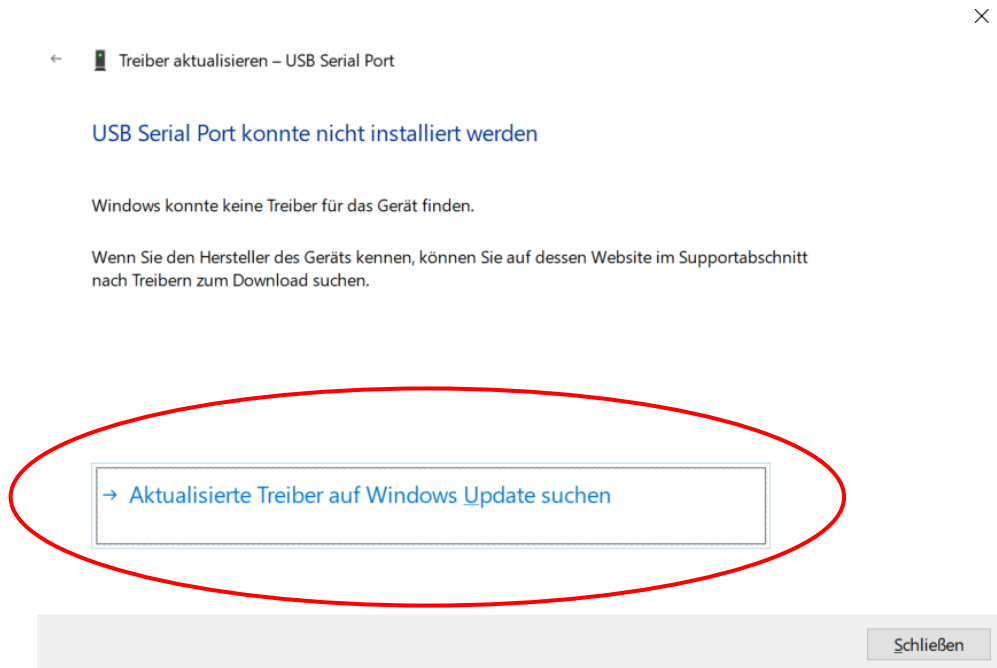
- 3.) Gehen Sie zu „Andere Geräte“ und anschließend Doppelklicken Sie auf „USB Serial Port“. Es erscheint die abgebildete Fehlermeldung. Klicken Sie nun auf „Treiber aktualisieren“.



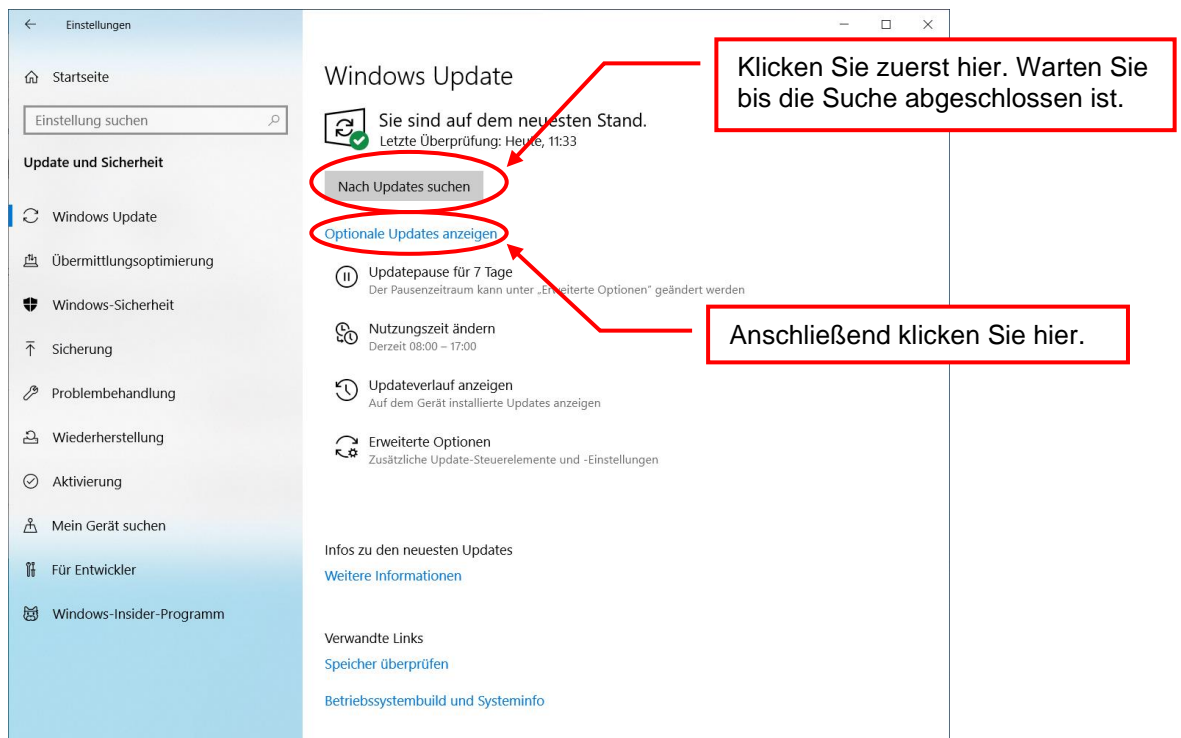
- 4.) Es öffnet sich folgendes Fenster



- 5.) Im nächsten Fenster klicken Sie auf „Aktualisierte Treiber auf Windows Update suchen“.



- 6.) Das Fenster für die Windows Updates öffnet sich. Klicken Sie auf „Nach Updates suchen“. Warten Sie bis die Suche abgeschlossen ist, möglicherweise erscheint erst jetzt die Anzeige „Optionale Updates anzeigen“. Klicken Sie diese anschließend an.



- 7.) Es öffnet sich folgendes Fenster, klicken Sie auf „Treiberupdates“.



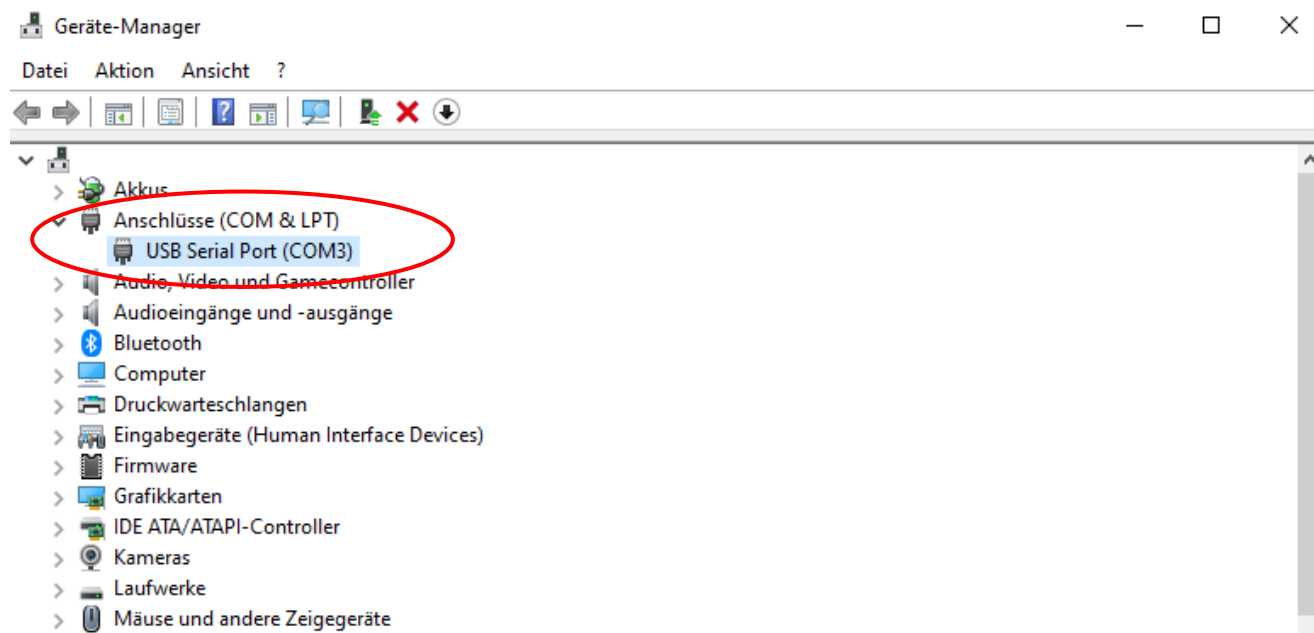
- 8.) Setzen Sie den Haken im Kästchen vor dem „FTDI“-Update. Dieses kann namentlich von dem hier abgebildeten abweichen. Sollten mehrere verschiedene FTDI-Updates angezeigt werden, haken Sie bitte alle an.



- 9.) Klicken Sie nun auf „Herunterladen und installieren“. Der Treiber wird nun automatisch heruntergeladen und installiert.



- 10.) Anschließend finden Sie, nach erfolgreicher Installation des Treibers im Gerätemanager unter dem Eintrag „Anschlüsse (COM & LPT)“, den USB Serial Port wie im Bild unten abgebildet.



Die LZV200 Zentrale kann jetzt mit der angezeigtem COM-Port Nummer im CV-Editor ausgewählt und anschließend verbunden werden.